

ОПИСАНИЕ МЕСТОПОЛОЖЕНИЯ ГРАНИЦ

Газопровод-отвод и ГРС «Макушино» Курганской области

(наименование объекта, местоположение границ которого описано (далее - объект))

Раздел 1

Сведения об объекте

№ п/п	Характеристики объекта	Описание характеристик
1	2	3
1.	Местоположение объекта	Курганская область, район Макушинский
2.	Площадь объекта +/- величина погрешности определения площади (Р +/- Дельта Р)	11616 +/- 38 м ²
3.	Иные характеристики объекта	публичный сервитут устанавливается с целью складирования строительных и иных материалов, размещения временных или вспомогательных сооружений (включая ограждения, бытовки, навесы) и (или) строительной техники, которые необходимы для обеспечения строительства объектов транспортной инфраструктуры федерального значения «Газопровод-отвод и ГРС «Макушино» Курганской области». Срок публичного сервитута: 2 года 6 месяцев (со дня внесения сведений о публичном сервитуте в Единый государственный реестр недвижимости). Владелец публичного сервитута: ООО «Газпром газификация», ИНН: 7813655197, ОГРН: 1217800107744, почтовый адрес: 194044, г. Санкт-Петербург, вн. тер. г. Муниципальный округ Сампсониевское, пр-кт Большой Сампсониевский, д. 60, литера А, тел.: +7 (812)613-33-00, адрес электронной почты: info@eoggazprom.ru. Документация по планировке территории утверждена приказом Министерства энергетики Российской Федерации от 13.12.2022 № 1217

Раздел 2

Сведения о местоположении границ объекта

1. Система координат МСК-45, зона 3

2. Сведения о характерных точках границ объекта

Обозначение характерных точек границ	Координаты, м		Метод определения координат характерной точки	Средняя квадратическая погрешность положения характерной точки (Mt), м	Описание обозначения точки на местности (при наличии)
	X	Y			
1	2	3	4	5	6
-	-	-	-	-	-

3. Сведения о характерных точках части (частей) границы объекта

Обозначение характерных точек части границы	Координаты, м		Метод определения координат характерной точки	Средняя квадратическая погрешность положения характерной точки (Mt), м	Описание обозначения точки на местности (при наличии)
	X	Y			
1	2	3	4	5	6
Часть 1					
1	416358.21	3302761.85	Аналитический метод	0.10	-
2	416376.83	3302663.59	Аналитический метод	0.10	-
3	416327.70	3302654.28	Аналитический метод	0.10	-
4	416309.21	3302752.57	Аналитический метод	0.10	-
1	416358.21	3302761.85	Аналитический метод	0.10	-
Часть 2					
5	415153.45	3306281.99	Аналитический метод	0.10	-
6	415192.72	3306168.60	Аналитический метод	0.10	-
7	415164.15	3306158.77	Аналитический метод	0.10	-
8	415141.38	3306224.96	Аналитический метод	0.10	-
9	415134.87	3306243.87	Аналитический метод	0.10	-
10	415144.33	3306247.13	Аналитический метод	0.10	-
11	415134.56	3306275.49	Аналитический метод	0.10	-
5	415153.45	3306281.99	Аналитический метод	0.10	-
Часть 3					
12	418750.95	3293105.05	Аналитический метод	0.10	-
13	418785.70	3292990.20	Аналитический метод	0.10	-

3. Сведения о характерных точках части (частей) границы объекта

Обозначение характерных точек части границы	Координаты, м		Метод определения координат характерной точки	Средняя квадратическая погрешность положения характерной точки (Mt), м	Описание обозначения точки на местности (при наличии)
	X	Y			
1	2	3	4	5	6
14	418756.77	3292981.51	Аналитический метод	0.10	-
15	418736.63	3293048.55	Аналитический метод	0.10	-
16	418730.88	3293067.70	Аналитический метод	0.10	-
17	418740.46	3293070.58	Аналитический метод	0.10	-
18	418731.82	3293099.31	Аналитический метод	0.10	-
12	418750.95	3293105.05	Аналитический метод	0.10	-

Раздел 3

Сведения о местоположении измененных (уточненных) границ объекта

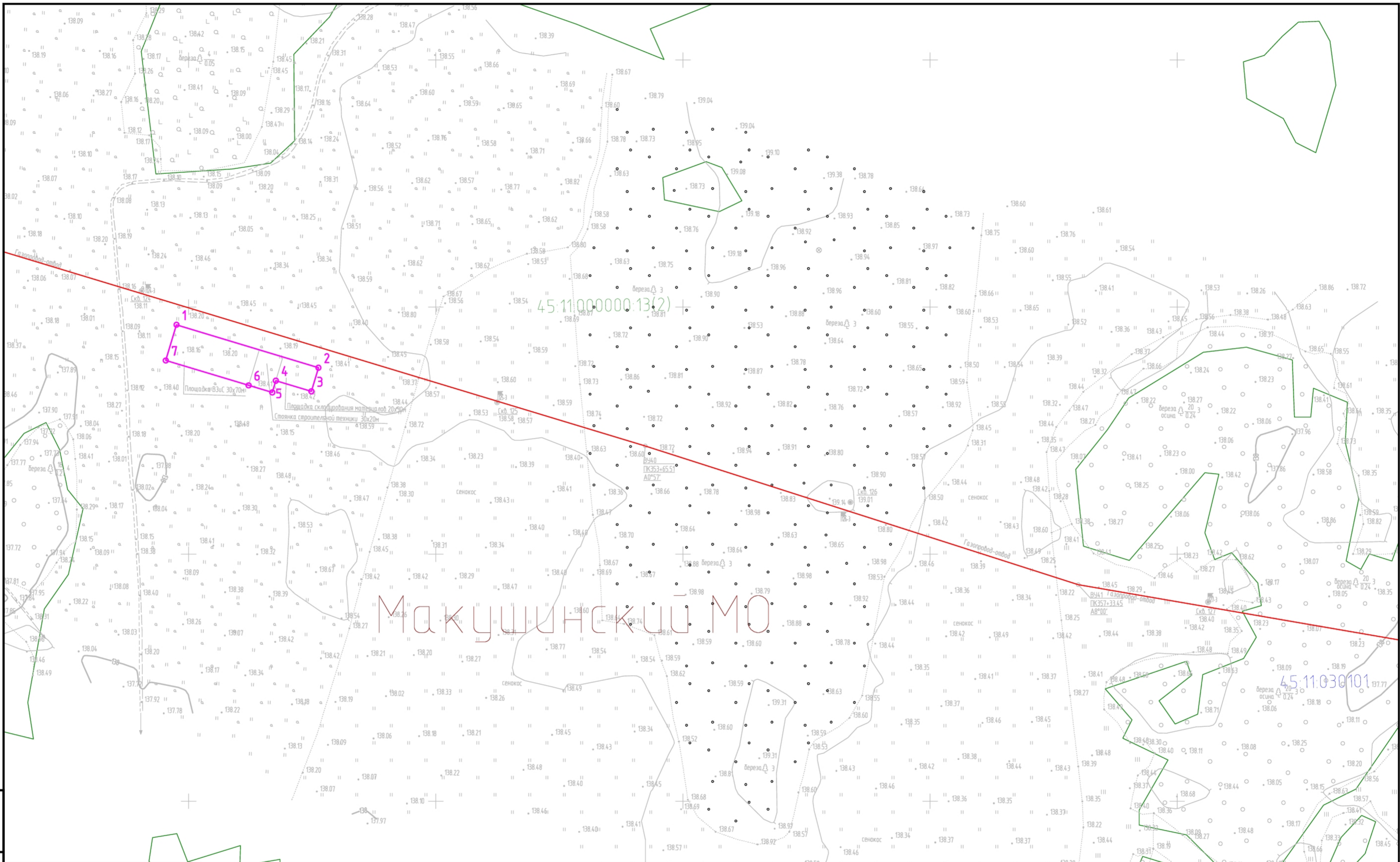
1. Система координат -

2. Сведения о характерных точках границ объекта

Обозначение характерных точек границ	Существующие координаты, м		Измененные (уточненные) координаты, м		Метод определения координат характерной точки	Средняя квадратическая погрешность положения характерной точки (Mt), м	Описание обозначения точки на местности (при наличии)
	X	Y	X	Y			
1	2	3	4	5	6	7	8
-	-	-	-	-	-	-	

3. Сведения о характерных точках части (частей) границы объекта

Обозначение характерных точек части границы	Существующие координаты, м		Измененные (уточненные) координаты, м		Метод определения координат характерной точки	Средняя квадратическая погрешность положения характерной точки (Mt), м	Описание обозначения точки на местности (при наличии)
	X	Y	X	Y			
1	2	3	4	5	6	7	8
-	-	-	-	-	-	-	








Взам. инв. №
Листы и форма
Илл. № листа

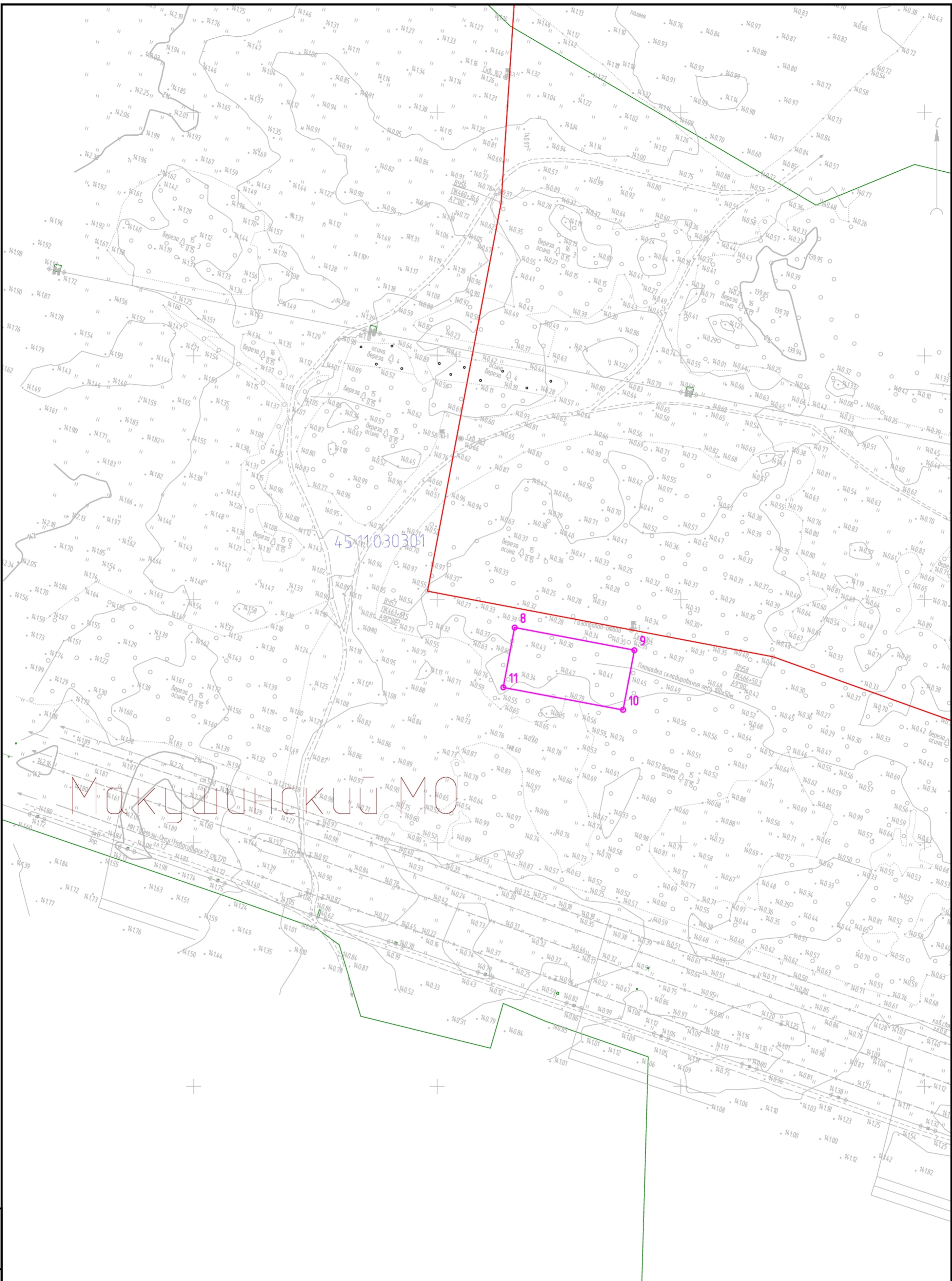
Схема расположения листов



Условные обозначения:

-  – проектные границы публичного сервитута
-  – обозначение и номер характерной точки публичного сервитута
-  45.11.000000.13 – границы и номер земельных участков, в отношении которых испрашивается публичный сервитут
-  45.11.030101 – границы и номер кадастрового квартала
-  – ось проектируемого газопровода

Система координат: МСК 45 зона 3
Система высот: Балтийская 1977 г.
Масштаб 1:2000



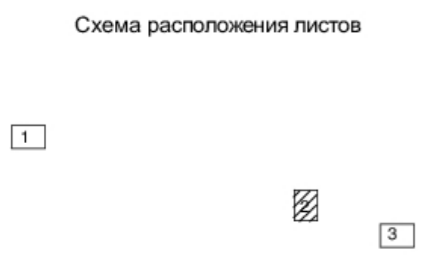
МОКУШИНСКИЙ МО

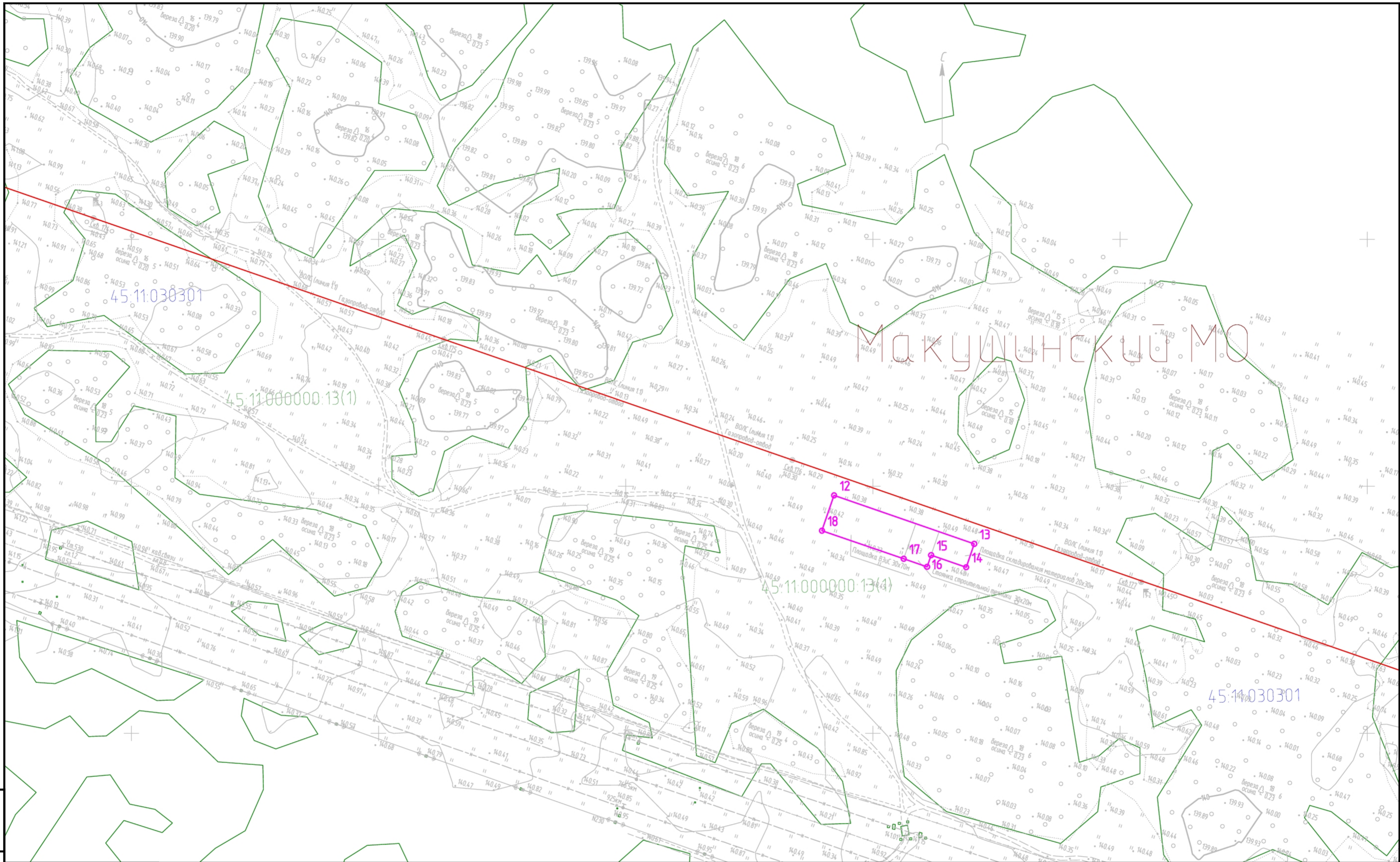
4541030301

8
11
9
10

Взнос инв. №	
Подп. и дата	
Мас. № подл.	

Условные обозначения представлены на листе 1
 Система координат: МСК 45 зона 3
 Система высот: Балтийская 1977 г.
 Масштаб 1:2000





Всего листов №
Лист № 1
Итого № листов

Схема расположения листов



Числовые обозначения представлены на листе 1
Система координат: МСК 45 зона 3
Система высот: Балтийская 1977 г.
Масштаб 1:2000

Лист электронных подписей документа