



КУРГАН

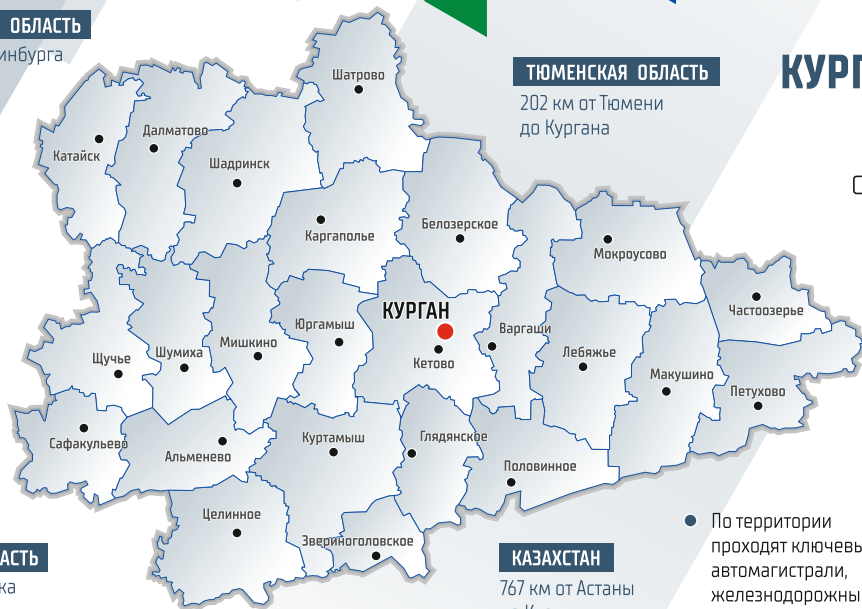


СВЕРДЛОВСКАЯ ОБЛАСТЬ

369 км от Екатеринбурга
до Кургана

ТЮМЕНСКАЯ ОБЛАСТЬ

202 км от Тюмени
до Кургана



ЧЕЛЯБИНСКАЯ ОБЛАСТЬ

268 км от Челябинска
до Кургана

КАЗАХСТАН

767 км от Астаны
до Кургана

- По территории проходят ключевые автомагистрали, железнодорожные пути.

10 000 000

потребителей в радиусе 500 км.

КУРГАНСКАЯ ОБЛАСТЬ

СТАТУС:

Субъект Российской Федерации,
входит в состав Уральского
федерального округа.

КРУПНЫЕ ГОРОДА:

Курган	Шадринск
304,7 тыс. чел	73,6 тыс. чел

ПЛОЩАДЬ:

71 488 км²

НАСЕЛЕНИЕ:

761 546 человек

часовой пояс
GMT +05:00

РАЗВИВАЙ БИЗНЕС ВМЕСТЕ С КУРГАНСКОЙ ОБЛАСТЬЮ



ПРИРОДНЫЕ РЕСУРСЫ

193

месторождения
агрохимического сырья

- торф 17 805 тыс. т.
- сапрпель 112 585 тыс. т.

16%

запасов бентонитовых
глин в РФ (26 509 тыс. т.)

81

месторождений строительных
материалов - кирпичная глина
69 637 тыс.м³

- строительный камень 186 797 тыс.м³
- строительный песок 85 863 тыс.м³
- стекольный песок 313 тыс. т.

4

месторождения
лечебных грязей.
Грязи озера Медвежье
сравнимы по целебным
свойствам с грязями
Мёртвого моря.

148

охотхозяйств
5 - 6,44 млн. га.

- Косули 146 тыс. особей
- Кабаны 12,5 тыс. особей
- Лоси 13,1 тыс. особей

4

млрд.тонн запасы
железных руд

- вольфрам 161 тыс. т.
- молибден 194 тыс. т.

1823,3

тыс. га занимают леса

- 10% - осина и тополь
- 30% - хвойные
- 60% - береза

Смотреть все
месторождения





ПРОМЫШЛЕННЫЙ КОМПЛЕКС

КУРГАНСКАЯ ОБЛАСТЬ ПРОИЗВОДИТ В ОБЩЕРОССИЙСКОМ ОБЪЕМЕ:

100%	военных гусеничных машин легкой категории по массе.
41%	радиаторной продукции для автомобильной промышленности.
60%	автобусов среднего класса.
30%	антибиотиков.
25%	мостовых металлоконструкций.
20%	пожарных машин.
20%	урановой руды.
54	страны - география экспорта.

СТРУКТУРА ВРП:

26%	промышленное производство.
10%	сельское и лесное хозяйство.
4,5%	строительство.
9%	торговля.
10%	транспортировка и хранение.
3%	сфера информации и связи.

МЕРЫ ФИНАНСОВОЙ ПОДДЕРЖКИ БИЗНЕСА:

0%	налоги для резидентов индустриальных парков.
до 60 млн. руб.	компенсации по договорам лизинга до 70% стоимости оборудования и техники.
0,1%	микрозаймы.
3%	региональные займы ФРП.
до 50%	поручительства от суммы кредита на срок до 10 лет.

**МЕРЫ
ПОДДЕРЖКИ
ПРОМЫШЛЕННОСТИ**





АГРОПРОМЫШЛЕННЫЙ КОМПЛЕКС

■ РЕСУРСЫ:

2,3 млн. га пашня.

1,7 млн. га естественные кормовые угодья.

65% пашни-черноземы.

190 тыс. га неиспользуемой пашни, вводимой в оборот с окупаемыми затратами.

300 тыс. га площадь озер.

■ ПЕРСПЕКТИВНЫЕ НАПРАВЛЕНИЯ:

- производство мяса КРС, мясопереработка.
- мясное птицеводство [курица, индейка, утка].
- овцеводство.
- производство молочных продуктов.
- ввод в оборот пашни.
- переработка зерновых.

■ МЕРЫ ГОСПОДДЕРЖКИ:

ГРАНТОВАЯ ПОДДЕРЖКА К(Ф)Х и сельскохозяйственных кооперативов

до **70** млн. руб.

СУБСИДИРОВАНИЕ

до **70%** ЗАТРАТ

на приобретение оборудования для объектов животноводства и модульных животноводческих ферм.

СУБСИДИРОВАНИЕ

до **70%** ЗАТРАТ

на приобретение сельскохозяйственных животных.

СУБСИДИРОВАНИЕ

до **70%** ЗАТРАТ

на приобретение оборудования и техники для выращивания и переработки ягод.

СУБСИДИРОВАНИЕ

до **50%** ЗАТРАТ

за введение в оборот ранее неиспользуемой пашни.

ВОЗМЕЩЕНИЕ ПОНЕСЕННЫХ ЗАТРАТ

за производимую сельскохозяйственную продукцию и содержание сельскохозяйственных животных.

ЛЬГОТНОЕ КРЕДИТОВАНИЕ

■ ПОТЕНЦИАЛ:

2,5 млн. тонн зерна.

300 тыс. тонн маслосемян.

300 тыс. тонн картофеля и овощей.

150 тыс. тонн мяса.

600 тыс. тонн молока.

480 тыс. тонн продуктов переработки зерна и маслосемян.

7 тыс. тонн водных биологических ресурсов.

МЕРЫ ПОДДЕРЖКИ АПК



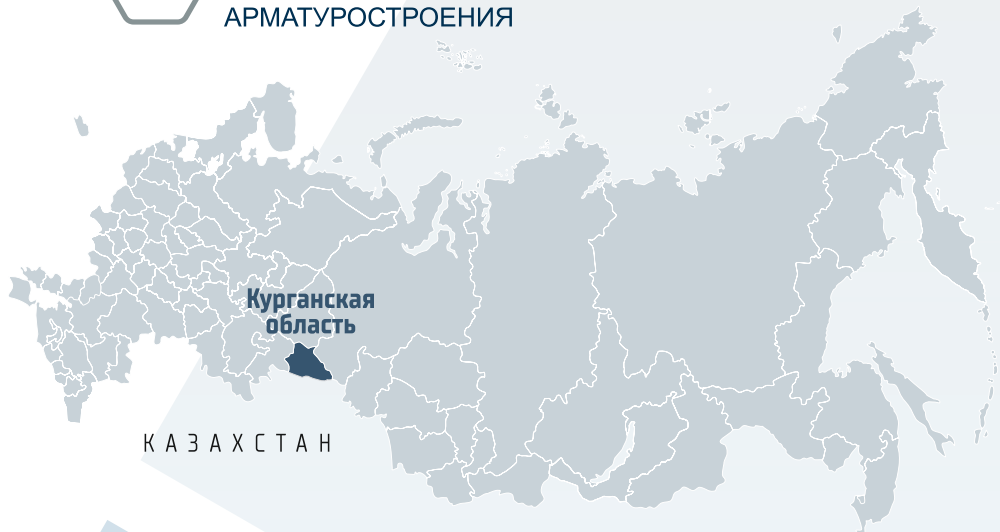


Курганский
Территориально-
Отраслевой Кластер
**НОВЫЕ ТЕХНОЛОГИИ
АРМАТУРОСТРОЕНИЯ**

АРМАТУРНЫЙ КЛАСТЕР

> 50

участников кластера.



50 лет

опыт работы в
арматуростроении.

35%

промышленных
предприятий области
связаны в кооперации
с арматуростроением.

20%

инновационных
разработок.



ТЕРРИТОРИИ ОПЕРЕЖАЮЩЕГО РАЗВИТИЯ

НАЛОГОВЫЕ ЛЬГОТЫ ДЛЯ РЕЗИДЕНТОВ:

0%

федеральный налог на прибыль,
налог на имущество,
земельный налог.

5%

региональный
налог на
прибыль.

ФИНАНСОВЫЕ МЕРЫ ПОДДЕРЖКИ ДЛЯ МОНОГОРОДОВ

Моногорода: Далматово, Катайск, Варгаши, Петухово

ЛЬГОТНЫЕ ЗАЙМЫ

0%

 до 250 млн. руб.

5%

 от 250 млн. руб. до 1 млрд. руб.

КАТАЙСК

12,2 тыс. человек
150 км. до Екатеринбурга
210 км. до Кургана.

ДАЛМАТОВО

12,1 тыс. человек
170 км. до Екатеринбурга
200 км. до остальных городов.

ВАРГАШИ

9,0 тыс. человек
40 км. до Кургана.

ПРИОРИТЕТНЫЕ НАПРАВЛЕНИЯ:

- растениеводство, животноводство
- пищевая промышленность
- производство неметаллической минеральной продукции
- производство химических продуктов
- производство резиновых и пластмассовых изделий
- деятельность в области спорта и развлечений



СОЗДАЕТСЯ СЕТЬ ИЗ **9** ИНДУСТРИАЛЬНЫХ ПАРКОВ

НАЛОГОВЫЕ ЛЬГОТЫ:

13,5%

налог на прибыль.

0%

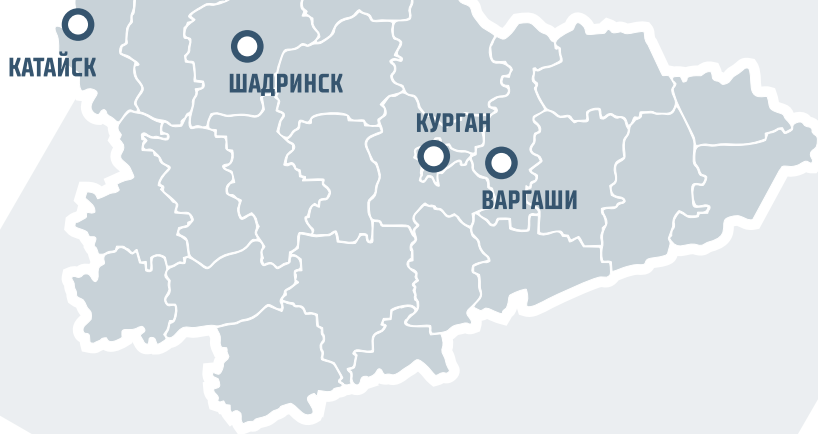
транспортный налог.

0%

налог на имущество.

0%

земельный налог.



Курганский - 24,7 га, 45,9 тыс. кв. м.

Варгашинский - 26,7 га.

«Территория областного развития» [ТОР] - 26,6 га, 58,0 тыс. кв. м.

«Курган «Энергомаш» - 12,4 га, 13,0 тыс. кв. м.

АО «ШААЗ» - 8,8 га, 5,9 тыс. кв. м.

РИД «Катайск» - 9,9 га.

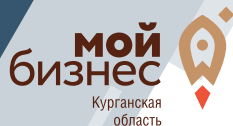
Индустриальный парк «Введенское». - 9,48 га.

ООО «Стальмонтаж» - 910 га, 90 тыс. кв. м.

Индустриальный парк «Русич» - 10,4 га., 24,9 тыс. кв. м..



МЕРЫ ФИНАНСОВОЙ ПОДДЕРЖКИ



АГЕНТСТВО
ТЕХНОЛОГИЧЕСКОГО
РАЗВИТИЯ
КУРГАНСКОЙ ОБЛАСТИ

г. Курган, ул. Бурова-Петрова, д. 112а, офис 255
Все меры поддержки на сайтах:
invest45.ru, мойбизнес45.pф, atr@invest45.ru

8 800 250-47-31



Микрокредитная компания
ФОНД
микрофинансирования
Курганской области

г. Курган, ул. Бурова-Петрова, д. 112, офис 323
Все меры поддержки на сайтах:
invest45.ru, мойбизнес45.pф

8 800 250-47-31

ЗАЙМЫ ФОНДА МИКРОФИНАНСИРОВАНИЯ

до **60** млн.
руб.

компенсации
по договорам
лизинга

для резидентов
индустриальных
парков.

до **70%**

стоимости
оборудования
и техники.

0,1%

до **5** млн.
руб.

до **5** лет



МЕРЫ ФИНАНСОВОЙ ПОДДЕРЖКИ

**Возмещение части затрат
на приобретение нового импортного
или отечественного оборудования**

до **50%**
затрат, понесенных
промышленным предприятием

до **20** млн.
руб.
на заявителя

**Возмещение части затрат
по подключению к
коммунальной инфраструктуре**

до **80%**
затрат, понесенных
промышленным предприятием

до **20** млн.
руб.
на заявителя



г. Курган, ул. Бурова-Петрова, д. 112а
Все меры поддержки на сайте:
invest45.ru, мойбизнес45.рф

8 800 250-47-31

**Займы РФРП на реализацию проектов,
направленных на внедрение передовых
технологий, создание новых продуктов,
организацию импортозамещающих производств**

до **3%**
при приобретении для реализации
проекта отечественного оборудования
(не менее 50% от суммы займа)

до **70** млн.
руб.
на заявителя

**Возмещение части затрат на
возведение быстровозводимых
производственных помещений.**

до **50%**
затрат, понесенных
промышленным
предприятием

до **5** млн.
руб.
на заявителя



РАЗВИТИЕ РЕКРЕАЦИОННОЙ ИНФРАСТРУКТУРЫ

ЛЕЧЕБНО-ОЗДОРОВИТЕЛЬНЫЙ ТУРИЗМ

Озеро Медвежье называют «Израиелем на Урале», химический состав воды и грязей аналогичен Мертвому морю.

3000 озер,
в том числе соленые
и горько-соленые

КУЛЬТУРНО-ПОЗНАВАТЕЛЬНЫЙ ТУРИЗМ

2000 объектов
культурного
наследия

25 объектов
культурного наследия
федерального значения

1073 объекта
регионального
значения

КУЛЬТУРНО-ИСТОРИЧЕСКИЙ КОМПЛЕКС «ПАРК «ЦАРЕВО ГОРОДИЩЕ»

со сторожевой башней и фрагментом крепостной стены находится на историческом месте русского поселения на реке Тобол.



ПАЛОМНИЧЕСКИЙ ТУРИЗМ

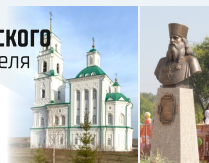
153 храмов и
церквей

4 монастыря

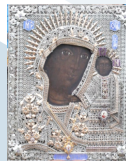
**УСПЕНСКИЙ ДАЛМАТОВСКИЙ
МУЖСКОЙ МОНАСТЫРЬ** -
один на самых старых кремлей
Урала, основан в 1644 году.



**СЕЛО БАТУРИНО ШАДРИНСКОГО
РАЙОНА** - родина основателя
«Русской Палестины»
Архимандрита
Антонима Капустина.



**ЧУДОТВОРНЫЙ КАЗАНСКИЙ-
ЧИМЕЕВСКИЙ ОБРАЗ БОЖИЕЙ
МАТЕРИ**, список хранится в
Свято-Казанском Чимеевском
мужском монастыре.



РЫБОЛОВНО-ОХОТНИЧИЙ ТУРИЗМ

В ЛЕСАХ Курганской области охотятся на косулю, кабана, барсука, лисицу красную, куницу лесную, зайца-беляка, енотовидную собаку, колонка, ондатру, глухаря, тетерева, утку и гуся.

РЕКИ И ОЗЕРА богаты карасем и пелядью, карпом и лещом, чебаком, налимом и ершом.

145 га
занимают
леса

150 охотхозяйств

1000 промысловых
озер





ИНВЕСТИЦИОННЫЕ ПРЕДЛОЖЕНИЯ В СФЕРЕ ПРОМЫШЛЕННОСТИ

■ ПРОИЗВОДСТВО СЕЛЬСКОХОЗЯЙСТВЕННОЙ ТЕХНИКИ И КОМПЛЕКТУЮЩИХ К НЕЙ

■ РОСТ СПРОСА ОТЕЧЕСТВЕННОЙ ТЕХНИКИ:

17,2%

■ БОЛЬШОЙ АССОРТИМЕНТ ПРОИЗВОДИМОЙ ТЕХНИКИ

- тракторы,
- сушилки,
- сеялки, плуги,
- культиваторы,
- опрыскиватели,
- косилки,
- гребнеобразователи.

■ ДОЛЯ ИМПОРТА В РФ

60%

■ ОБЪЕМ ИНВЕСТИЦИЙ:

от 1,5 млрд. руб.

РЕГИОНАЛЬНЫЕ
МЕРЫ ПОДДЕРЖКИ



ИНВЕСТИЦИОННЫЕ
ПЛОЩАДКИ



ФИНАНСОВЫЙ
КАЛЬКУЛЯТОР



СТРОИТЕЛЬСТВО ЗАВОДА ПО ПРОИЗВОДСТВУ ПОЛИЭФИРНОГО ВОЛОКНА

■ ШИРОКИЙ СПЕКТР ПРИМЕНЕНИЯ

- отделочные материалы
- туристическое оборудование
- мебельные и ковровые покрытия
- рабочая спецодежда
- постельное и нижнее белье.

■ ОБЕСПЕЧЕННОСТЬ ПОЛИЭФИРНЫМ ВОЛОКНОМ В РОССИЙСКОЙ ФЕДЕРАЦИИ

20%

ПОСТАВЩИКИ СЫРЬЯ: СИБУР ХОЛДИНГ, Г. ТОБОЛЬСК, 340 КМ ОТ Г. КУРГАНА

■ СЫРЬЕ ДЛЯ ПЕРЕРАБОТКИ

более 1,5 млрд. руб./год

■ ОКУПАЕМОСТЬ

3 года

■ ОБЪЕМ ИНВЕСТИЦИЙ:

от 1,0 млрд. руб.



ИНВЕСТИЦИОННЫЕ ПРЕДЛОЖЕНИЯ В СФЕРЕ ДОБЫЧИ ПОЛЕЗНЫХ ИСКОПАЕМЫХ

ПРОИЗВОДСТВО КЕРАМИЧЕСКОГО КИРПИЧА

52 МЕСТОРОЖДЕНИЯ КИРПИЧНО-ЧЕРЕПИЧНЫХ ГЛИН



■ СУММАРНЫЕ ЗАПАСЫ

69,7 МЛН. КУБ. М.

■ ОБЛАСТЬ ПРИМЕНЕНИЯ

- Жилищное строительство
- Общественное строительство
- Ландшафтное строительство
- Возведение храмов

■ УВЕЛИЧЕНИЕ ОБЪЕМА ЖИЛИЩНОГО СТРОИТЕЛЬСТВА В 2022 Г

на **63,9%**

■ ОБЪЕМ ИНВЕСТИЦИЙ:

от **350** МЛН. РУБ.

РЕГИОНАЛЬНЫЕ МЕРЫ ПОДДЕРЖКИ



ИНВЕСТИЦИОННЫЕ ПЛОЩАДКИ



ФИНАНСОВЫЙ КАЛЬКУЛЯТОР



ДОБЫЧА СТРОИТЕЛЬНЫХ ПЕСКОВ И ВЫПУСК ПРОДУКЦИИ НА ИХ ОСНОВЕ

4 МЕСТОРОЖДЕНИЯ ПЕСЧАНО-ГРАВИЙНЫХ ПЕСКОВ

■ СУММАРНЫЕ ЗАПАСЫ

15,5 МЛН. КУБ. М.

■ ОБЛАСТЬ ПРИМЕНЕНИЯ

- Производство бетона и строительных растворов
- Производство силикатного кирпича, газобетона, ячеистого бетона



■ ОБЪЕМ ИНВЕСТИЦИЙ:

от **100** МЛН. РУБ.



ИНВЕСТИЦИОННЫЕ ПРЕДЛОЖЕНИЯ В СФЕРЕ АПК

СТРОИТЕЛЬСТВО МОЛОЧНОЙ ФЕРМЫ НА 1200 ГОЛОВ С ДАЛЬНЕЙШЕЙ ПЕРЕРАБОТКОЙ МОЛОЧНОЙ ПРОДУКЦИИ

■ **ДЕФИЦИТ МОЛОКА В КУРГАНСКОЙ ОБЛАСТИ**

более **48** тыс. тонн/год

■ **ОБЕСПЕЧЕННОСТЬ МОЛОКОМ В РОССИЙСКОЙ ФЕДЕРАЦИИ**

на **80** %

■ **ОБЪЕМ ИНВЕСТИЦИЙ:**

от **1,5** млрд. руб.

■ **ОСНОВНЫЕ ВИДЫ ПРОДУКЦИИ:**

- сырое цельное молоко;
- питьевое молоко;
- сыры твердые;
- сыры творожные и плавленые;
- сливочное масло;
- кисломолочные продукты;
- сгущенное молоко;
- сухое молоко;
- детские молочные смеси, консервированные каши.

■ **СВОБОДНЫХ ЗЕМЕЛЬ ДЛЯ ВЫПАСА И ЗАГОТОВКИ КОРМОВ**

более **1,5** млн. га

МЕРЫ ПОДДЕРЖКИ АПК



ИНВЕСТИЦИОННЫЕ ПЛОЩАДКИ ДЛЯ СЕЛЬСКОХОЗЯЙСТВЕННОЙ ДЕЯТЕЛЬНОСТИ



ФИНАНСОВЫЙ КАЛЬКУЛЯТОР



ОРГАНИЗАЦИЯ ПРОИЗВОДСТВЕННОГО КОМПЛЕКСА ПО ГЛУБОКОЙ ПЕРЕРАБОТКЕ ЗЕРНА

НАЛИЧИЕ СЫРЬЕВОЙ БАЗЫ В КУРГАНСКОЙ ОБЛАСТИ:

ОБЪЕМ ПРОИЗВЕДЕННОГО ЗЕРНА **2,7** млн. тонн/год

НА ТЕРРИТОРИИ РФ ОСУЩЕСТВЛЯЮТ ГЛУБОКУЮ ПЕРЕРАБОТКУ ЗЕРНА

всего **17** предприятий

■ **ПОЛУЧАЕМАЯ ПРОДУКЦИЯ:**

Янтарная кислота. Крахмал. Клейковина(глютен). Лизин. Спирт. Глюкозно-фруктозные сиропы Биоэтанол. Лимонная кислота. Молочная кислота. Витаминные концентраты.

■ **ОБЪЕМ ИНВЕСТИЦИЙ:**

от **3,5** млрд. руб.



СОЗДАНИЕ ЛОГИСТИЧЕСКОГО КОМПЛЕКСА В Г. ПЕТУХОВО (СУХОЙ ПОРТ)

ЭКОНОМИЧЕСКИЕ ПРЕДПОСЫЛКИ:

Расстояние до границы с Республикой Казахстан

26 км

Наличие железнодорожных тупиков.
Широкий ассортимент перевозимых грузов.

Экспорт:

- фармацевтическая продукция;
- продукция металлопроката;
- пиломатериалы;
- спецоборудование, спецмашины;
- продовольственные товары;
- сельскохозяйственная продукция.

Импорт:

- продукты пищевой промышленности;
- изделия легкой промышленности;
- сельскохозяйственная продукция.



ЦЕЛЬ ПРОЕКТА:
создание транспортно-логистического комплекса на

60 000 кв. м.

ОБЪЕМ ИНВЕСТИЦИЙ:
от **500 млн. руб.**

РЕГИОНАЛЬНЫЕ
МЕРЫ ПОДДЕРЖКИ:



Финансовый калькулятор
(расчет финансовой модели)



ИНВЕСТИЦИОННЫЕ
ПЛОЩАДКИ





ИНВЕСТИЦИОННЫЕ ПРЕДЛОЖЕНИЯ В СФЕРЕ РЕКРЕАЦИИ

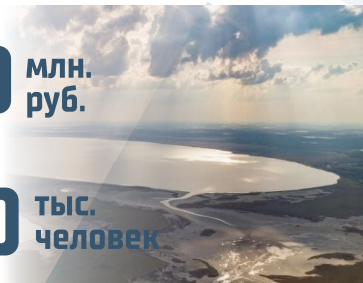
■ СТРОИТЕЛЬСТВО САНАТОРНО-КУРОРТНОГО КОМПЛЕКСА НА ОЗЕРЕ МЕДВЕЖЬЕ

- Грязи озера Медвежье сравнимы по целебным свойствам с грязями Мёртвого моря (минерализация грязевого раствора 241,9 г/л, содержание сульфидов железа 180 мг на 100 г ила).
- Отсутствие конкуренции в сфере рекреации и туризма на территории Курганской области.
- Дефицит предложений качественных услуг в данной сфере; транспортная доступность (наличие международных аэропортов Тюмень, Челябинск, Екатеринбург).

Земельный участок **127** га Площадь озера **6,1** тыс. га

Объем инвестиций **100** млн. руб.

Туристический поток в 2022 г. **200** тыс. человек



ПРИОБРЕТЕНИЕ САНАТОРИЯ «СОСНОВАЯ РОЩА» Стоимость - 109,8 млн. руб. 16 га – территория санатория 457 тыс. куб.км – запасы грязи озера

■ Профильное лечение:

- аллергия и дерматиты;
- заболевания нервной системы,
- опорно-двигательного аппарата,
- системы кровообращения,
- болезни ЛОР и органов дыхания



«ЕДИНОЕ ОКНО» 8 800 250 4731

- 1 ОТДЕЛ ПО ПРИВЛЕЧЕНИЮ И СОПРОВОЖДЕНИЮ ИНВЕСТИЦИОННЫХ ПРОЕКТОВ
- 2 ФОНД МИКРОФИНАНСИРОВАНИЯ
- 3 ГАРАНТИЙНЫЙ ФОНД КУРГАНСКОЙ ОБЛАСТИ
- 4 ЦЕНТР ПОДДЕРЖКИ ПРЕДПРИНИМАТЕЛЬСТВА
- 5 ЦЕНТР ПОДДЕРЖКИ ЭКСПОРТА
- 6 БИЗНЕС-ИНКУБАТОР
- 7 АГЕНТСТВО ТЕХНОЛОГИЧЕСКОГО РАЗВИТИЯ
- 8 РЕГИОНАЛЬНЫЙ ЦЕНТР ИНЖИНИРИНГА
- 9 ЦЕНТР КЛАСТЕРНОГО РАЗВИТИЯ

- **ПОЛНОЕ АДМИНИСТРАТИВНОЕ СОПРОВОЖДЕНИЕ НА ВСЕХ ЭТАПАХ РЕАЛИЗАЦИИ ИНВЕСТИЦИОННОГО ПРОЕКТА**
- **РАСЧЕТ ФИНАНСОВОЙ МОДЕЛИ БИЗНЕС- ПРОЕКТА**
- **ПОДБОР МЕР ПОДДЕРЖКИ**
- **РАБОТА С ИНВЕСТОРАМИ ПО ПРИНЦИПУ «ЕДИНОГО ОКНА»**



В «ЛИЧНОМ КАБИНЕТЕ»
ОТВЕТЫ НА ВАШИ
ВОПРОСЫ О МЕРАХ
ПОДДЕРЖКИ БИЗНЕСА.
ВЫБЕРИТЕ ТЕМУ И
ЗАДАЙТЕ ВОПРОС
В СВОБОДНОЙ ФОРМЕ

Построй будущее
в Курганской области!



**РУССКАЯ
МЕЧТА**

БЕСПЛАТНО

100 ГА ЗЕМЛИ фермерам
1 ГА ЗЕМЛИ на приусадебное
хозяйство

**СУБСИДИЯ
700 000 Р**
строительство/приобретение
жилого дома

dom.kurganobl.ru



INVEST45.RU